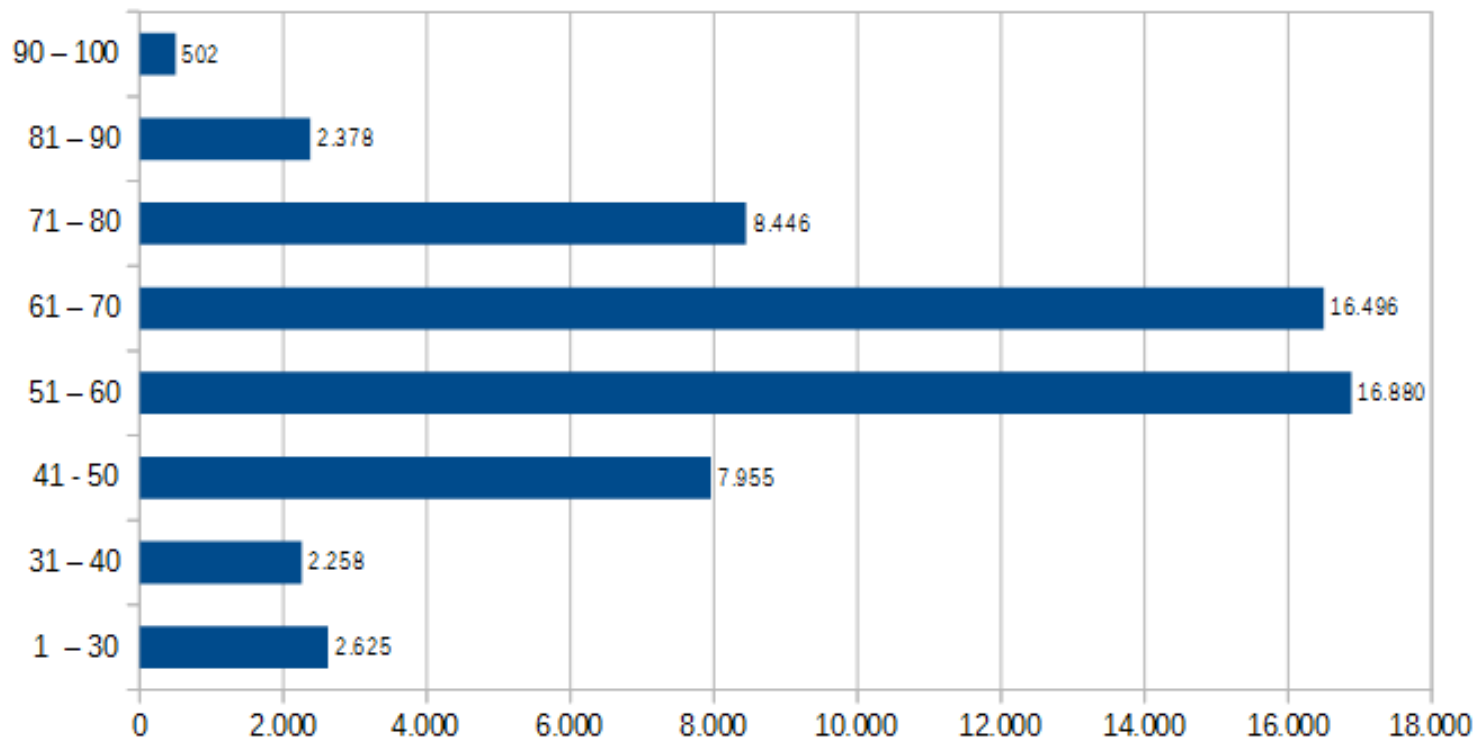


Verkehrsmessung östlicher Ortseingang L507



Gemessene Geschwindigkeiten im Auswertzeitraum,

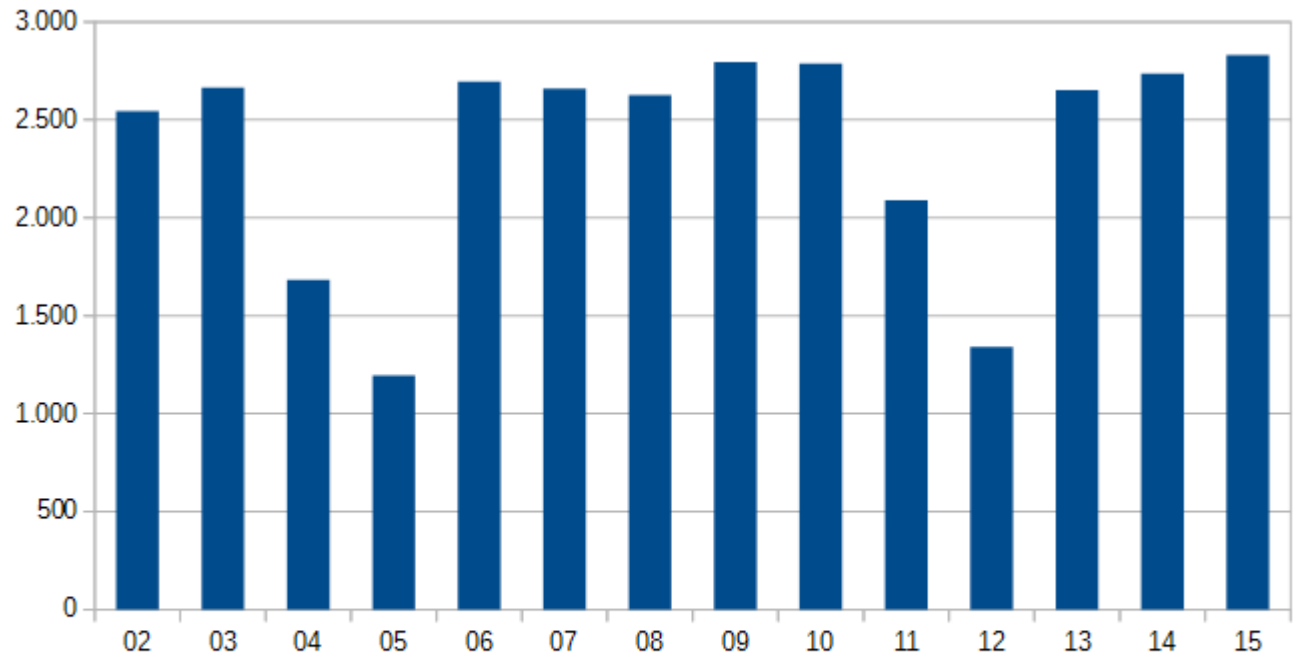


Geschw.	1 - 30	31 - 40	41 - 50	51 - 60	61 - 70	71 - 80	81 - 90	90 - 100
Anzahl	2.625	2.258	7.955	16.880	16.496	8.446	2.378	502
Anteil	4,56%	3,92%	13,83%	29,34%	28,67%	14,68%	4,13%	0,87%



Verkehrsmessung östlicher Ortseingang L507

Anzahl gemessene Fahrzeuge



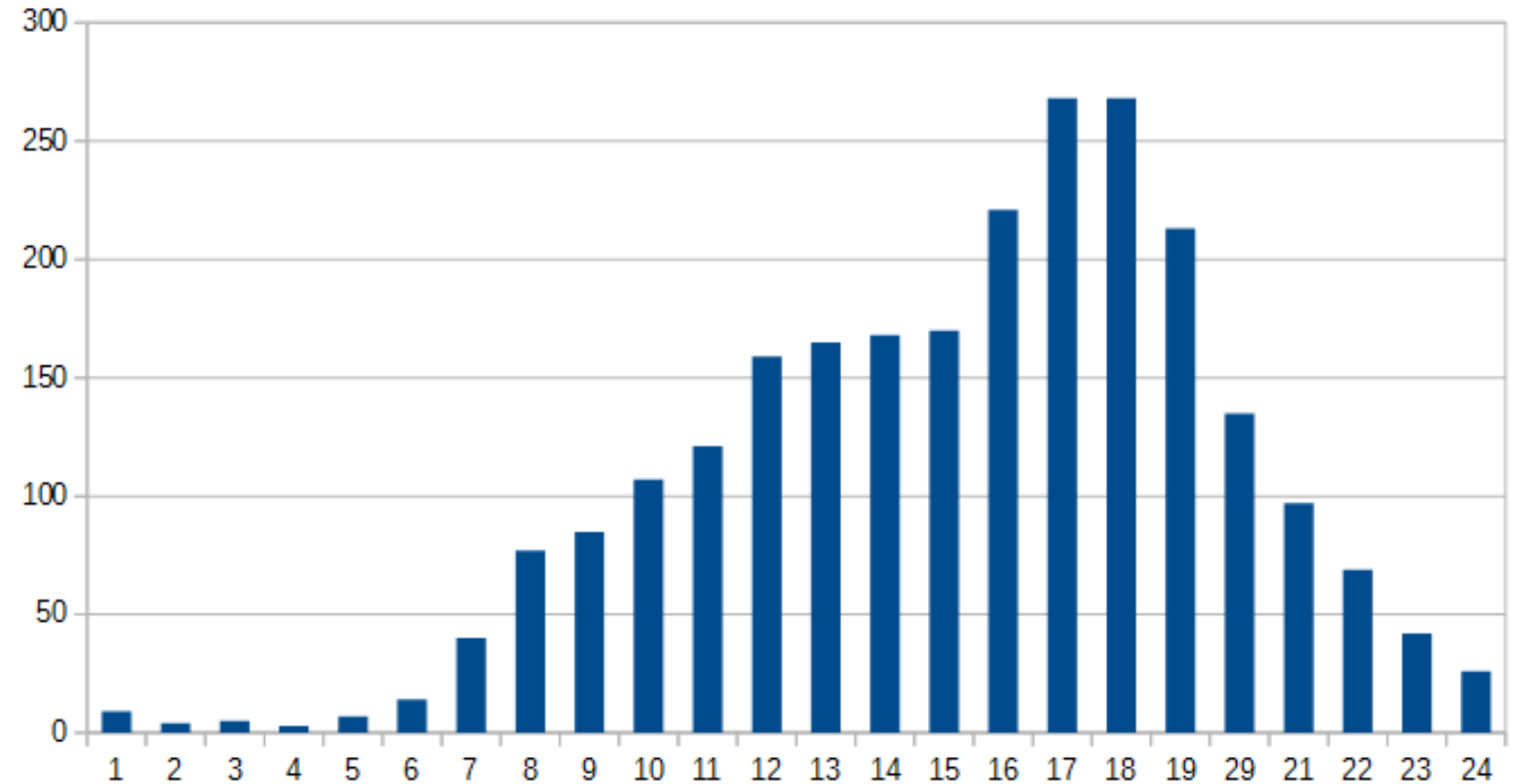
Tag	02	03	04	05	06	07	08	09	10	11	12	13	14	15
Anzahl	2.544	2.665	1.684	1.195	2.695	2.658	2.625	2.794	2.786	2.090	1.341	2.652	2.735	2.830

Werktagsschnitt: 2.649 Fahrzeuge täglich.



Verkehrsmessung östlicher Ortseingang L507

Durchschnittliche Fahrzeugbewegungen pro Stunde werktags.



1	2	3	4	5	6	7	8	9	10	11	12	13	14	15	16	17	18	19	29	21	22	23	24
9	4	5	3	7	14	40	77	85	107	121	159	165	168	170	221	268	268	213	135	97	69	42	26